

# Helfen & Verdienen

Der Flüchtlingsrat Bremen zeigte im Sommer 2016 in der Ausstellung *Helfen & Verdienen* wie „wohlmeinende Menschen“ Flüchtlingen helfen wollen.



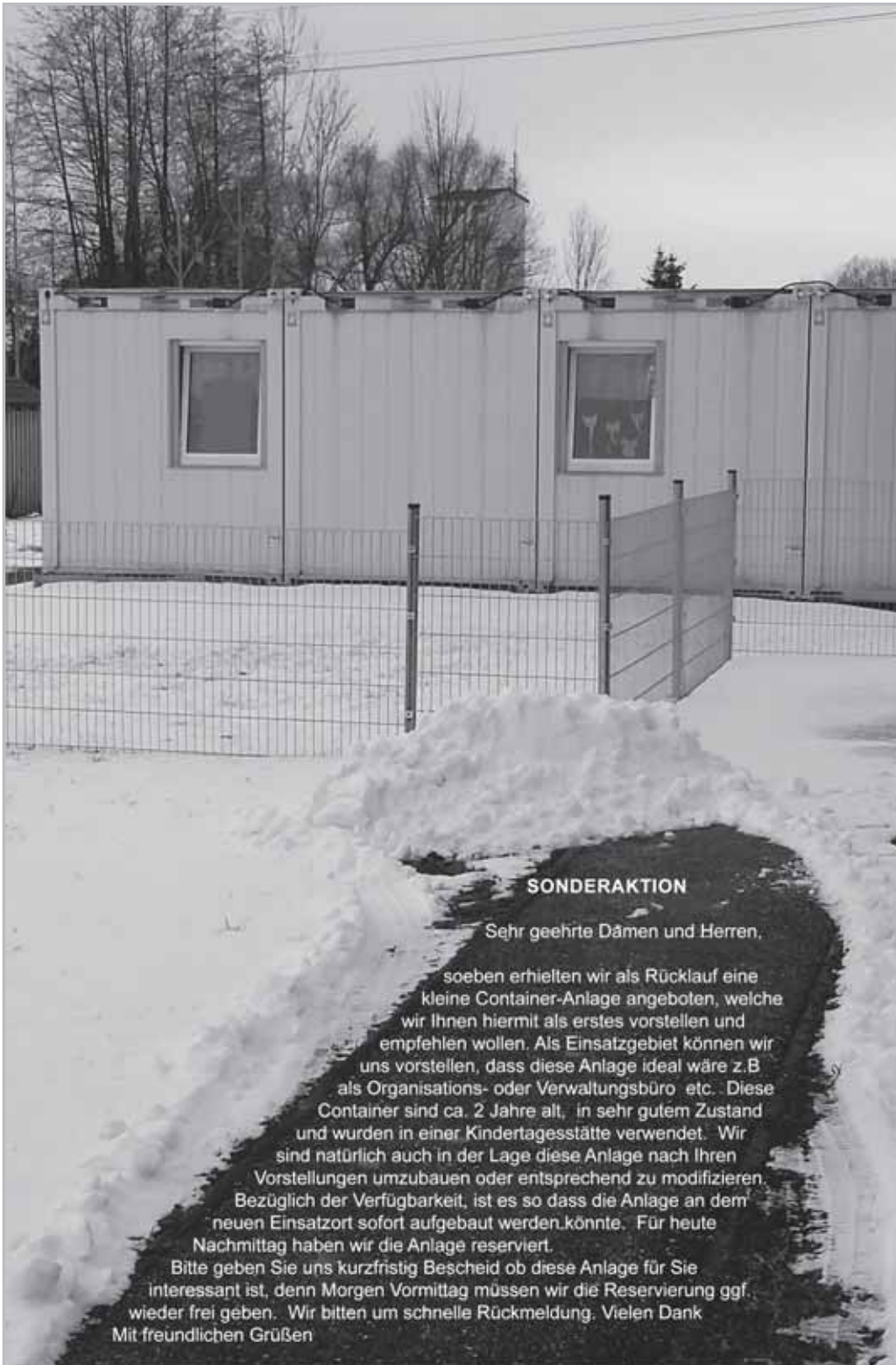
**F**undstücke aus dem Postfach des Bremer Flüchtlingsrats dokumentieren groteske Angebote von Herstellern und Dienstleistern aus den Bereichen Bau und Versorgung. Unter anderem bieten sie „Rundum-Sorglos-Pakete“ und wollen „Engpässe“ lösen. Vorgeblich geht es den Anbietern um menschenwürdige Unterbringung von Flüchtlingen, schließlich sei ihnen „zu Ohren gekommen“, es gäbe „akute Probleme des Ansturms“. Sie möchten zum sicheren Gefühl beitragen, „dass alles für Leib und Leben getan wird“. Geflüchtete brauchen und wollen keine Container und kein Zelt. Sie wollen kein Provisorium, sondern Zugang zu nachhaltiger Teilhabe. Sie haben ein Recht auf Wohnen in Privatwohnungen, auf bedarfsgerechte professionelle Unterstützung, auf Teilhabe und Selbstbestimmung. Wir bedanken uns beim Flüchtlingsrat Bremen, dass wir eine Auswahl ziemlich kaputter Exempel aus der Ausstellung hier zeigen können.<

## Wohnfläche pro Person

Wie viel Raum braucht ein Mensch, um »menschenwürdig« zu leben? In Deutschland ist das nicht gesetzlich geregelt. Baden-Württemberg schreibt im neuen Flüchtlingsaufnahmegesetz ab 2016 mindestens 7 m<sup>2</sup> Wohnraum pro Person vor, gleiches gilt in Bayern für Gemeinschaftsunterkünfte. Menschen, die Hartz IV bekommen, wird eine Wohnungsgröße bis 45 m<sup>2</sup> zugestanden – plus 15 m<sup>2</sup> für jede weitere Person. Das entspricht so ziemlich genau der Wohnfläche, auf der ein Mensch in Deutschland statistisch lebt: 42,7 m<sup>2</sup>.

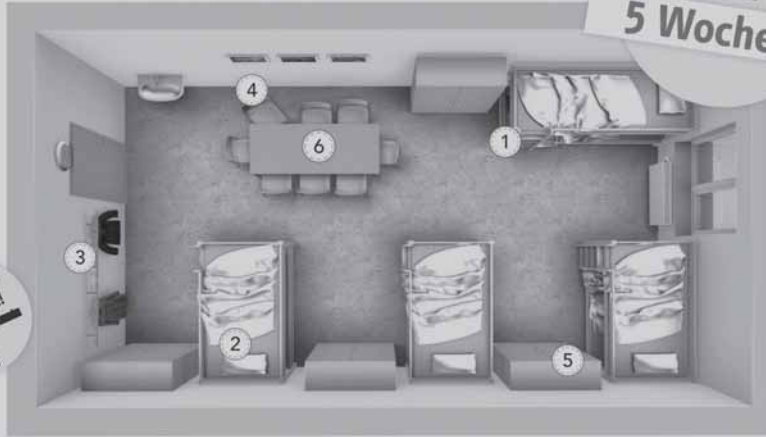
Für geflüchtete Menschen sind nach Ansicht »helfender« Unternehmen 2 m<sup>2</sup> ausreichend – die Praxis entspricht dem vielfach.





# Ihre Komplettlösung für 8 Personen

Lieferzeit  
in nur  
**5 Wochen**



Komplettes Sortiment!



## 1 4 Doppelstock-Betten



- melaminharzbeschichtete Holzwerkstoffplatte, 19 mm stark
- schlagfeste ABS-Kanten
- Massivholzleiter
- Rollrost mit Federleisten
- Oberfläche: Buche Dekor
- Liegefläche: 200 x 90 cm

### inkl. Matratzen

- Polyurethan-Schaumstoff
- RG 35, Stauchhärte 4,2 kPA
- Bezug weiß, 100 % Polyester mit Reißverschluss, waschbar bei 60°
- schwer entflammbar nach DIN597 – 1/2
- B 200 x H 90 x T 10 cm

## 4 8 Stapelstühle „Geo“



- robustes, pulverbeschichtetes Stahlrohrgestell
- Sitz und Lehne aus lackiertem Buchensperrholz
- Sitzhöhe 46 cm

## 5 4 Eigentumsschränke für je 2 Personen



- melaminharzbeschichtete Holzwerkstoffplatte, 19 mm stark
- schlagfeste ABS-Kanten
- die 10 mm starke, eingetutete Rückwand garantiert hohe Stabilität
- Mittelwand
- 8 Einlegeböden
- 2 hochwertige Drehstängenschlösser
- Oberfläche: Buche Dekor
- B 100 x H 200 x T 42 cm

## 2 Bettwäsche 8 Spannbetttücher

- 8 Garnituren
- 50 % Baumwolle
- 50 % Polyester
- 140 g/m<sup>2</sup>
- Farbe: weiß mit Streifen
- Jersey - Spannbettuch
- 100 % Baumwolle
- 145g/m<sup>2</sup>
- Farbe: weiß oder gelb

- 8 Bettdecken**
- 135 x 200cm
- Mikrofaser
- 100 % Polyester
- Füllgewicht: 1.000g
- 8 Kopfkissen**
- 80 x 80cm
- 50 % Baumwolle
- 50 % Polyester
- Füllgewicht: 700g

## 3 2 Hakenleisten

- je 5 Sicherheitshaken
- Länge: 100 cm
- pulverbeschichteter Stahl



## 6 1 Tisch „Modo“



- melaminharzbeschichtete Tischplatte
- robuste und schlagfeste ABS-Kanten
- unverwundliches pulverbeschichtetes Untergestell aus verschweißtem Stahl
- Oberfläche: Buche Dekor
- L 160 x H 72 x T 80 cm

**5**  
Jahre  
**GARANTIE**

Unser Top-Angebot zum Festpreis von **3.999 €**  
inkl. MwSt.  
2009 Freitagsmontage auf Anfrage

An: info@fluechtlingsrat-bremen.de 26. November 2015 16:06

WIR BAUEN NOCH DIESES JAHR!

Zusätzlich (...) halten wir kleine und große „Chalets“ bereit, die sofort lieferbar und nach Anschluss an Wasser und Strom bezugsfertig sind.



#### Große Chalets

Inklusive Heizung und Sanitärbereich

Geeignet für bis zu 16 Personen

Ca. 40m<sup>2</sup> pro Chalet

Ab 50.000,00 Euro pro Chalet

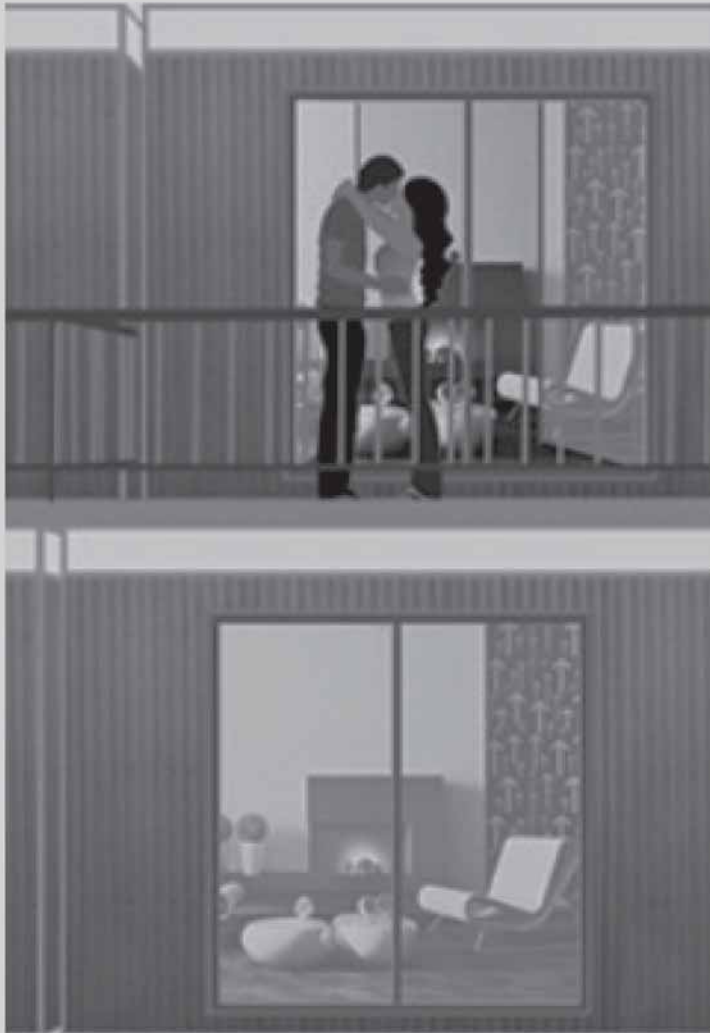


Info <info@████████.de>  
An: info@fluechtlingsrat-bremen.de

30. Oktober 2015 16:53

Flüchtlingsunterkunft noch schnell und preisgünstig realisierbar ....., ██████████ !

# Transportable Wohnräume





Von: "Info" <info@██████████.de>

Betreff: Flüchtlingsunterkunft noch schnell und preisgünstig realisierbar ....., ██████████ !

Datum: 30. Oktober 2015 16:53:37 MEZ

An: <info@fluechtlingsrat-bremen.de>

**Preisgünstiger  
schnell realisierbarer Wohnraum  
Wohnraum auf 2 Stockwerken, mit Außentreppe.  
für 18-20 Menschen möglich.  
In 2 Tagen bezugsfertig.**

\*\*Baubeschreibung siehe im Anhang !

Das Wohnkonzept der Wohnraumsysteme

Vielfältige Wohnmöglichkeiten für Wohnen und Leben zu bezahlbaren Preisen.

Diese Raumsysteme für „modernes Leben“ sind mehrfach nebeneinander und übereinander kombinierbar.

Treppen, Geländer und Podeste ermöglichen mehrgeschossige Anlagen.

Transportabel – späteres Versetzen der Wohnungen möglich einfach an andere Standorte versetzen

Abgeschlossene Wohneinheiten

Nach wenigen Tagen bezugsfertig, schnell verfügbar

Schnell Wohnraum schaffen; kurze Aufstellzeit



green  
energy

Holzrahmen-Bauweise  
Schnell bezahlbaren Wohnraum schaffen  
In 2 Tagen bezugsfertig  
Ideal als Gästehaus



**Transportable Wohnräume**

\*Auf Grund der starken Nachfrage sind momentan 2 Tage nicht mehr realisierbar.

Bitte fragen Sie nach den momentanen Bauzeiten.

\*Option PV-Anlage möglich.

Alternative zur Massivbauweise und zu Containern

Hohe Lebensdauer sowie Wertigkeit

Kalkulierbar durch Festpreisgarantie

Ansprechendes Design in moderner Holzbauweise

Ausstattung

Alles, was eine Wohnung braucht: Wohnen, Küche, Nasszelle, Schlafen.

Komplett mit Schwingfenstern, Außentür, Bodenbelag, Dach, Außenwände, Trennwände, Elektrik,

Regenfallrohr, Installationen. Auf Wunsch mit Möbeln.

In 2 Tagen bezugsfertig bedeutet, dass die Räume für Malerarbeiten vorbereitet sind. Nach dem Maler/  
Tapezierer stellen Sie Ihre Möbel hinein und fertig!

Dach begehbar und mit weiteren Modulen überbaubar.

Mit freundlichen Grüßen



Von: [REDACTED]@yahoo.com>  
Betreff: Präsentation zu Möglichkeiten der Unterbringung von Flüchtlingen und Asylbewerbern  
Datum: 1. Oktober 2015 16:13:57 MESZ  
An: info@fluechtlingsrat-bremen.de  
Antwort an: [REDACTED]@yahoo.com>

Sehr geehrte Damen und Herren,  
wir sind ein Unternehmen, welches sich mit der Problematik der Unterbringung und Versorgung der Flüchtlinge und Asylbewerber befasst. Aus vielen Gesprächen wissen wir um die Sorgen und Nöte welche Landesvorstände haben. Wir liefern Traglufthallen, Großraumzelte und Containermodulbauten. Wir haben Ihnen in der Anlage einen kleinen Ausschnitt unserer Möglichkeiten in verschiedenen Präsentationen zusammengefasst. Meist fehlt den Gemeinden, Kommunen und Städten das nötige Grundstück zur Aufstellung der Unterkünfte. Zur Nutzung eignen sich auch vorhandene Sport- und Parkplätze. Es wäre von Vorteil, wenn die Anschlüsse für Wasser und Strom in der Nähe sind. Der Standplatz der Traglufthallen oder Container muss gerade und standfest sein. Als Untergrund sind Rasen, Schotter oder Beton bestens geeignet, da in den Hallen ein gerader und tragfähiger Holzfußboden verlegt wird.  
Gerne senden wir auf Anforderung weiteres Informationsmaterial und Preislisten. Wir freuen uns von Ihnen zu hören, um Ihnen bei Ihrer Aufgabenbewältigung behilflich zu sein.

Mit freundlichen Grüßen

i.A. [REDACTED]  
[REDACTED]  
[REDACTED]  
[REDACTED]  
[REDACTED]



<deutschland@>  
An: info@fluechtlingsrat-bremen.de

10. November 2015 15:59

Einweg Bettwäsche, Schlafsäcke, Decken, Handtücher...für Flüchtlinge

bzgl. der momentanen Situation weltweit, die sehr bedauerlich ist und unser aller Hilfe benötigt, würden wir Ihnen gerne unsere Einweg-Spannbettlaken, Decken, Kissen, Matratzenschoner, Schlafsäcke, Kits und weiteres Material anbieten.

